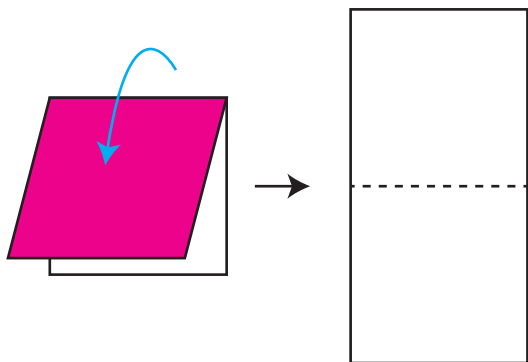
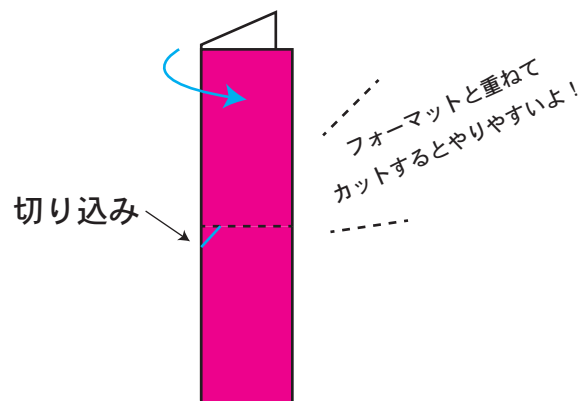


# 七夕人形のつくりかた

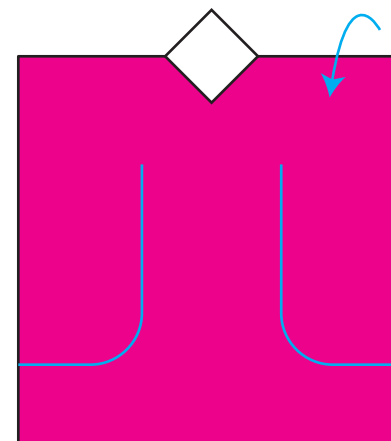
①衣部分を半分に折り、開いて折り目を付ける。



②図の方向に半分に折り、フォーマットを参考に1の折り目まで斜めに切り込みを入れる。



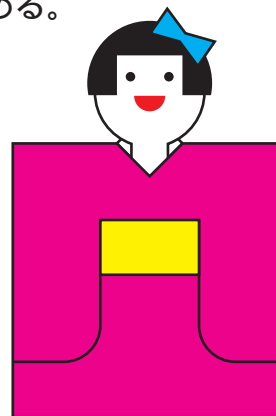
③2を開いて、図のように1の折り目で折り、フォーマットを参考に袖の切り込みを入れる。



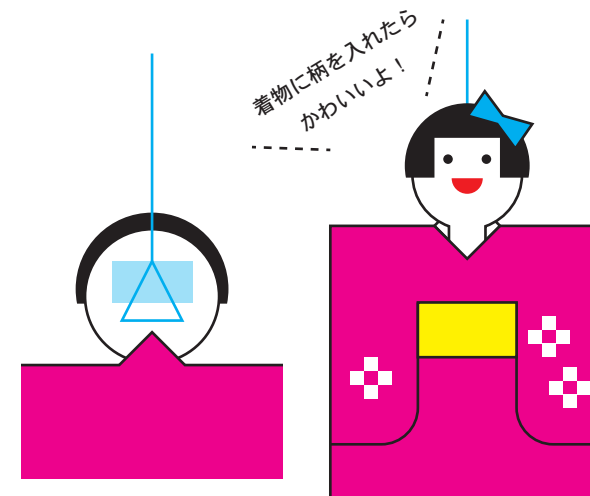
④顔部分をつくる。お好みで髪部分を組み合わせる。顔をペンなどで描く。



⑤衣の切り込み部分に顔部分を差し込み、首を糊で貼り固定する。帯部分を巻きうしろ側で糊でとめる。



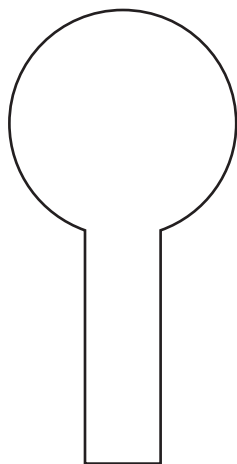
⑥顔部分の裏側にテープでこよりを貼って完成。



# カットのフォーマット

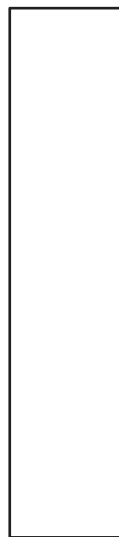
## ・顔パーツ

厚紙などがよいです。



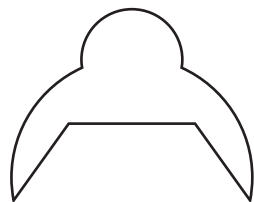
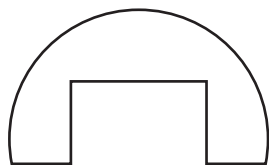
## ・帯パーツ (1.5×7 cm)

色紙などがよいです。



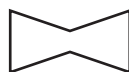
## ・髪パーツ

色紙などがよいです。



## ・髪飾り

お好みでつけましょう。



## ・衣パーツ (7.5×15 cm)

一般的な折り紙の半分の大きさです。

お好みの柄の包装紙もおすすめです。

