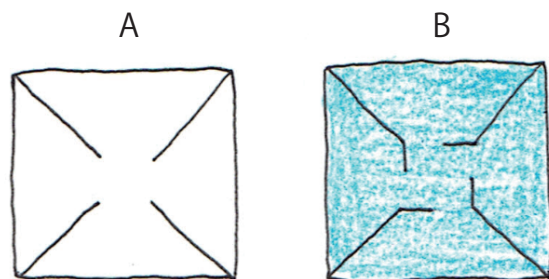
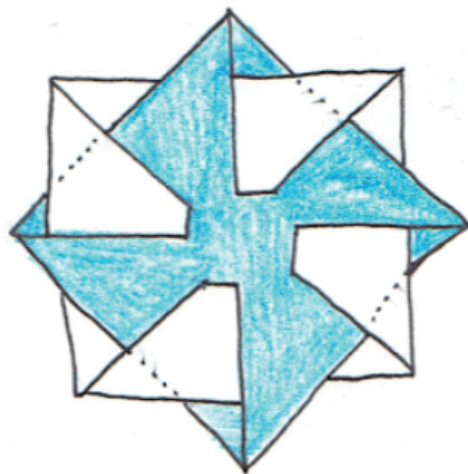


矢車オーナメントのつくりかた

①フォーマットに合わせ、12 cm角の紙を以下のように切ります。



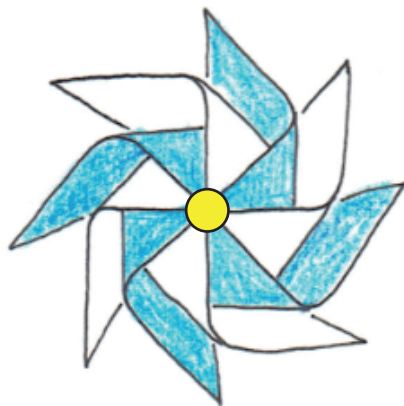
②カットした紙を下図のようにかみ合わせます。



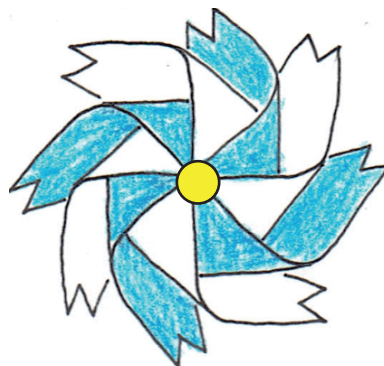
③中心部分に2 cm角程度の両面テープを貼り、羽根を貼り合わせていきます。



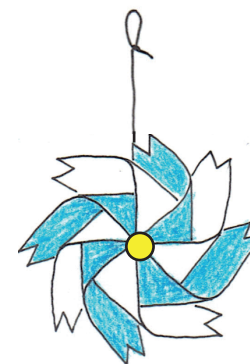
④中心部分に丸く切った金の紙を貼ります。



⑤羽根をお好みの深さでV字にし、矢羽根っぽくしましょう。

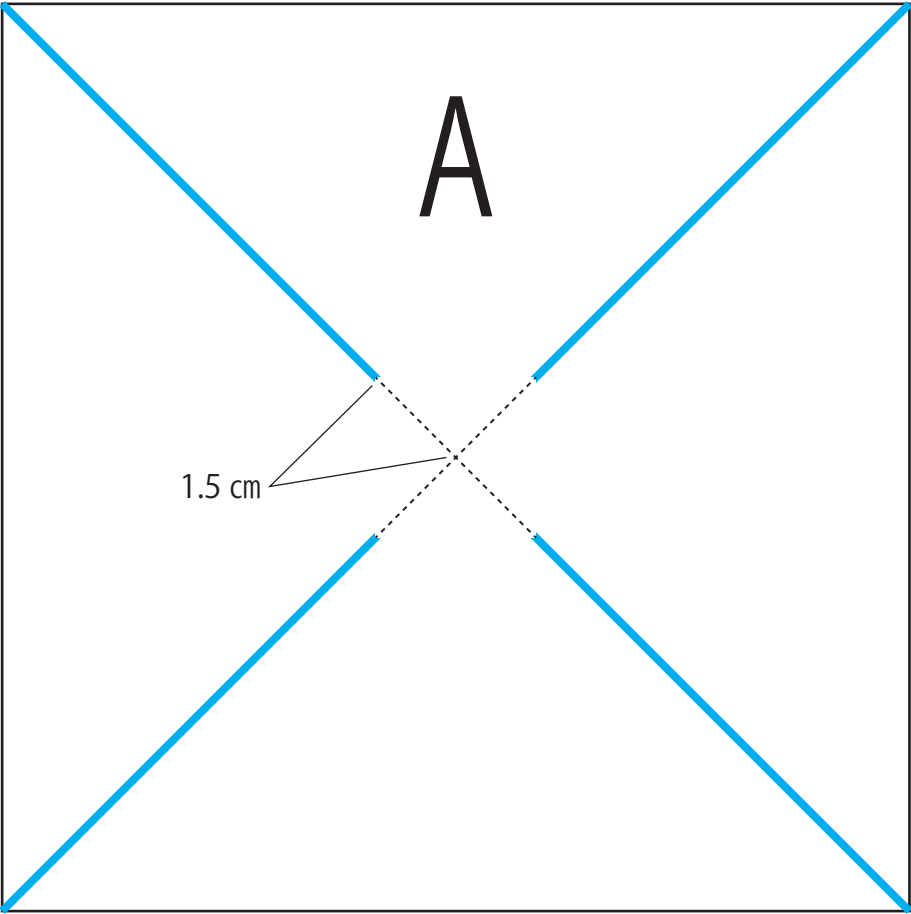


⑥片方を輪っかに、もう片方を玉結びした糸の、玉結び側を矢車の裏にセロテープで貼って完成です。

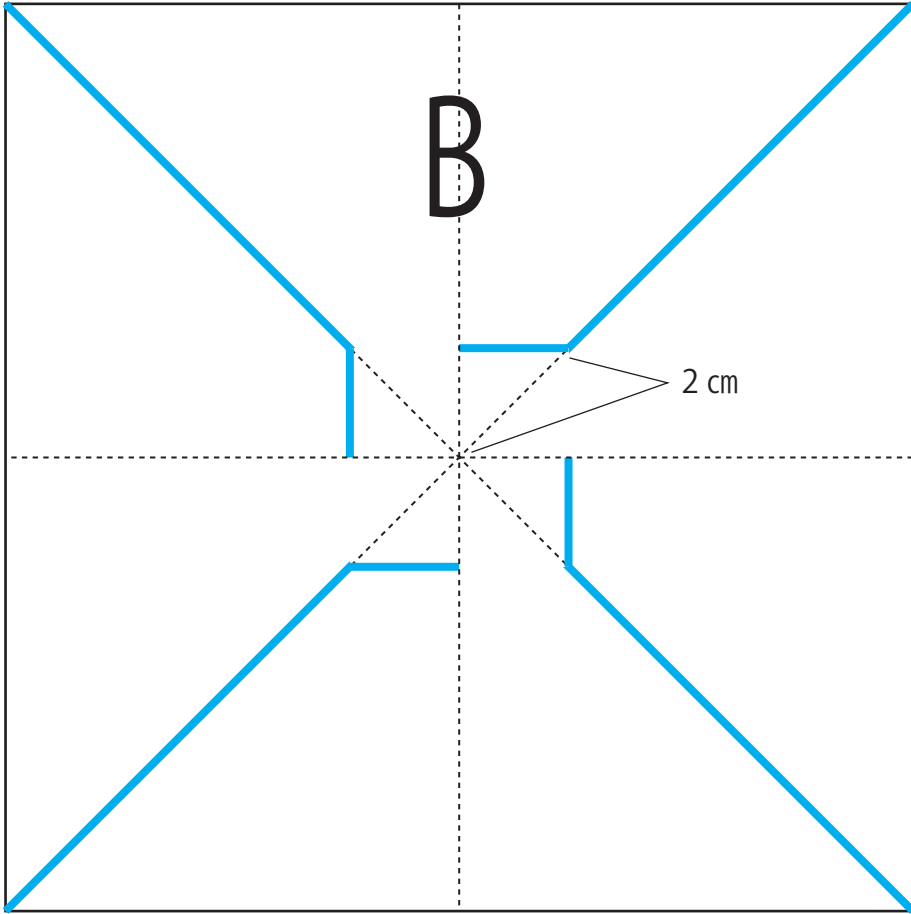


カットのフォーマット

青色のラインでカットしてください。



紙：12 cm角



紙：12 cm角